

Anmeldung für den Musikunterricht Schuljahr 2026/2027

Liebe Eltern
Liebe Musikschülerinnen und Musikschüler

Mit dem beiliegenden Anmeldeformular können sich alle bisherigen und neuen Musikschülerinnen und Musikschüler wiederum zum Instrumentalunterricht der Musikschule **rsaw** anmelden.

Bitte beachten Sie bei der Anmeldung Ihres Kindes folgende Punkte:

- Die Anmeldung für ein Instrument erfolgt für ein Jahr und ist verbindlich. Wenn der Unterricht nicht mehr besucht wird, werden die Elternbeiträge nicht rückerstattet.
- Die Unterrichtsdauer kann wie folgt gewählt werden: 25, 35 oder 45 Minuten.
- Der Musikunterricht kann auch am Mittwochnachmittag stattfinden.
- Ein Eintritt in die Musikschule während des Schuljahres ist ausschliesslich Neuzuziehenden vorbehalten.
- Der Wechsel von einem Instrument zu einem anderen während des Schuljahres ist aus organisatorischen Gründen nicht möglich.
- Die Musikgrundschule ist kostenlos und wird in der 1. und 2. Klasse der Primarschule geführt.
- Der kostenpflichtige Instrumentalunterricht steht Kindern ab dem zweiten Kindergartenjahr zur Verfügung. Ob ein Kind die technischen und physischen Voraussetzungen für das gewählte Instrument besitzt wird von der Musikschullehrperson in Absprache mit den Eltern und der Musikschulleitung festgelegt.
- Nach Möglichkeit werden die Stunden am jeweiligen Schulort der Schülerinnen und Schüler angeboten. Finden die Stunden an einem anderen Ort statt, besteht kein Anrecht auf einen Schülerinnen- / Schülertransport und der Rückzug der Anmeldung ist auch nicht möglich.
- Bei wiederholten unbegründeten Absenzen, bei ungenügenden Leistungen oder mangelnder Eignung kann die Schulleitung auf Antrag der Musiklehrkraft und nach erfolgter Mahnung Schülerinnen oder Schüler vom Unterricht ausschliessen. Der Elternbeitrag wird bei einem Ausschluss nicht zurückerstattet.
- Wir bitten die Eltern, die Kinder zum Üben und zum pünktlichen Unterrichtsbesuch anzuhalten. Die Eltern sind zum Besuch einer Musiklektion jederzeit herzlich eingeladen.
- Der Musikunterricht der **rsaw** ist in der Schulordnung geregelt. Die wichtigsten Paragraphen sind unter www.rsaw.net => Musikschule aufgeführt.
- **Anmeldeschluss: Freitag, 1. Mai 2026**

Kursangebot / Elternbeiträge

	25 Minuten	35 Minuten	45 Minuten
Akkordeon	Fr. 600.-	Fr. 850.-	Fr. 1100.-
Blockflöte	Fr. 600.-	Fr. 850.-	Fr. 1100.-
Bläserensemble**	--	--	--
Bratsche	Fr. 600.-	Fr. 850.-	Fr. 1100.-
Cajon	Fr. 600.-	Fr. 850.-	Fr. 1100.-
Cello	Fr. 600.-	Fr. 850.-	Fr. 1100.-
Chor***	Fr. 100.-		
Ensemble	Fr. 100.-		
Gitarre akustisch	Fr. 600.-	Fr. 850.-	Fr. 1100.-
Gitarre elektrisch	Fr. 600.-	Fr. 850.-	Fr. 1100.-
Horn*	Fr. 500.-	Fr. 700.-	Fr. 900.-
Klarinette*	Fr. 500.-	Fr. 700.-	Fr. 900.-
klassische Percussion	Fr. 600.-	Fr. 850.-	Fr. 1100.-
Klavier	Fr. 600.-	Fr. 850.-	Fr. 1100.-
Kornett*	Fr. 500.-	Fr. 700.-	Fr. 900.-
Posaune*	Fr. 500.-	Fr. 700.-	Fr. 900.-
Querflöte*	Fr. 500.-	Fr. 700.-	Fr. 900.-
Saxophon*	Fr. 500.-	Fr. 700.-	Fr. 900.-
Schlagzeug	Fr. 600.-	Fr. 850.-	Fr. 1100.-
Schülerband, 50 Minuten	Fr. 100.-		
Schwyzörgeli	Fr. 600.-	Fr. 850.-	Fr. 1100.-
Sologesang	Fr. 600.-	Fr. 850.-	Fr. 1100.-
Sopranblockflöte	Fr. 600.-	Fr. 850.-	Fr. 1100.-
Trompete*	Fr. 500.-	Fr. 700.-	Fr. 900.-
Ukulele	Fr. 600.-	Fr. 850.-	Fr. 1100.-
Violine	Fr. 600.-	Fr. 850.-	Fr. 1100.-

*Die Musikgesellschaft Etziken übernimmt einen Teil des Elternbeitrages. Instrumente können bei Bedarf (kostenlos) zur Verfügung gestellt werden.

**Das Bläserensemble wird von der Musikgesellschaft Etziken angeboten und ist kostenlos. Es findet in Projekten statt (kein regelmässiger Unterricht). Instrumente können bei Bedarf (kostenlos) zur Verfügung gestellt werden.

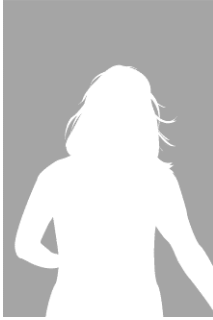
***Du singst gerne und hast Lust mit anderen Kindern zusammen in einem Chor zu singen? Dann melde dich für den **rsaw**-Chor an. Ab einer Teilnehmerzahl von 10 Personen wird der Chor definitiv durchgeführt. Gepröbt wird 1x pro Woche während 45 Minuten.

Die Elternbeiträge sind so festgelegt, dass sie ungefähr ein Drittel der Vollkosten der Musikschule abdecken. Die oben aufgeführten Kosten sind die effektiven Beiträge, welche von Ihnen zu bezahlen sind. Die zwei Drittel der Kosten, welche vom Kanton und den Gemeinden übernommen werden, sind bereits abgezogen.

Der Elternbeitrag wird jeweils im ersten Quartal des Schuljahres in Rechnung gestellt. Gesuche um eine Reduktion des Elternbeitrages sind schriftlich und begründet an die Schulleitung der **rsaw** zu richten. Dem Gesuch ist eine Kopie der letzten Steuereinschätzung beizulegen.

Unsere Musiklehrpersonen im Schuljahr 2026/2027

noch offen
Klavier



Gino Carigiet
Sologesang
078 860 68 90



Rebecca Hagmann
Cello
079 242 32 34



Nachfolge gesucht
Klarinette, Saxophon



Flavio Mezzodi
Schlagzeug, Cajon
079 311 91 02



Bettina Mühlethaler
Blockflöte
079 381 44 74



Sim Müller
Querflöte
078 808 88 15



Stefan Schmied
Violine
076 435 98 61



Priska Stampfli
Akkordeon, Schwy-
zerörgeli
076 523 73 50



Nachfolge gesucht
Blechblasinstru-
mente



Tamas Zambo
E-Gitarre, Gitarre,
Ukulele
076 607 73 23



Anmeldung für die Musikschule rsaw

- In jedem Schuljahr muss das Kind neu angemeldet werden.
- Für jedes Instrument ist pro Kind eine separate Anmeldung abzugeben.
- Oberstufenschülerinnen und -schüler/Jugendliche/Erwachsene können Anmeldeformulare unter www.rsaw.net/Musikschule oder auf dem Schulsekretariat beziehen (062 955 70 85) und auch dort einreichen.

Anmeldeschluss: Freitag, 1. Mai 2026

Name: _____ Vorname: _____
Geburtsdatum: _____ Klasse (neu): _____
Adresse: _____ PLZ / Ort: _____
Name/Vorname der gesetzlichen Vertretung: _____
E-Mail: _____ Telefon: _____

Gewünschtes Instrument: _____

Gewünschte
Lektionsdauer: 25 Minuten 35 Minuten 45 Minuten

Anfänger/Anfängerin: ja nein spielt seit _____ Jahren

Nur für Blasinstrumente:

Wir interessieren uns für die Ausleihe eines Instrumentes der MG Etziken. Der Verein soll mit uns Kontakt aufnehmen: ja nein

Gegenwärtige Musiklehrperson: _____

Ort/Datum: _____

Unterschrift der gesetzlichen Vertretung: _____

Die Anmeldung ist verbindlich und gilt für ein Jahr. Elternbeiträge werden bei einem Rückzug der Anmeldung oder bei einem Austritt aus dem Musikunterricht nicht rückerstattet!

Bitte geben Sie das ausgefüllte Anmeldeformular der Klassenlehrperson Ihres Kindes ab oder senden Sie dieses per Post oder per E-Mail an:

rsaw, Schulsekretariat
Schulhausstrasse 8
4556 Aeschi

susanne.strub@rsaw.net